

Kábel pre pohyblivé prírody UTP (U/UTP), Category 5E, 125 MHz

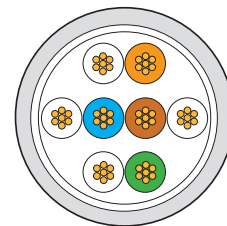
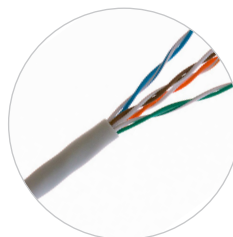
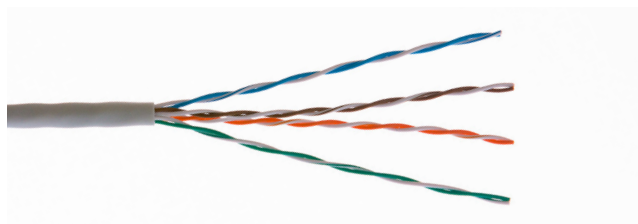
P/N: KE300U26-RLX

305 m v krabiciach

1
Gigabit

Cat. 5E

125
MHz



Vlastnosti

- netienený kábel s lankovými vodičmi a PVC plášťom
- umožňuje prenos všetkých vysokorychlostných protokolov vrátane 1000BASE-T
- šírka prenosového pásma testovaná do 125 MHz
- umožňuje montáž RJ45 konektorov priamo na kábel

Použitie

- patch káble a pohyblivé prírody
- terciár (horizontálna kabeláž)
- IEEE 802.3: 10BASE-T; 100BASE-TX; 1000BASE-T
- IEEE 802.5: 16 MB; ISDN; FTDDI; ATM

Konštrukcia

Vodič	lankový medený drôt, Ø 0,48 mm, AWG 26
Izolácia	polyetylén, Ø 0,95 mm
Stočenie žíl	2 žily do páru
Stočenie párov	4 páry do káblovej duše
Plášť	PVC, šedý RAL 7035
Vonkajší priemer kábla	4,5 mm

Mechanické vlastnosti

Min. polomer ohybu	pri inštalácii	36 mm
	pri prevádzke	18 mm
Teplotný rozsah	pri inštalácii	0°C až +50°C
	pri prevádzke	-20°C až +60°C
Max. ťahová sila pri inštalácii		55 N (5 kg)
Hmotnosť (netto)		25 kg/km

Elektrické vlastnosti pri 20°C

Odpor slučky	—	≤ 260 Ω/km
Odporová nerovnováha	—	≤ 3 %
Izolačný odpor	(500 V)	≥ 2 000 MΩ x km
Kapacita	pri 800 Hz	nom. 48 nF/km
Kapacitná nerovnováha	(pár proti zemi)	≤ 1 500 pF/km
Charakteristická impedancia	pri 100 MHz	(100 ± 5) Ω
Menovitá rýchlosť šírenia (NVP)	—	cca 67 %
Oneskorenie šírenia signálu	menovité	≤ 536 ns/100 m
Skupinové oneskorenie	menovité	≤ 20 ns/100 m
Skúšobné napätie	(jednosmerné, 1 min) jadro/jadro	1 000 V
Prenosová impedancia	pri 1 MHz	≤ 50 mΩ/m
	pri 10 MHz	≤ 100 mΩ/m
	pri 30 MHz	≤ 200 mΩ/m
Väzobné tlmenie	—	≥ 50 dB

Prenosové vlastnosti pri 20°C

f (MHz)	tlmenie (dB/100m)	NEXT (dB min)		PS-NEXT (dB min)		ELFEXT (dB/100m)		PS-ELFEXT (dB/100m)		tlmenie odrazom (dB)
1,0	0,3	65,0	71,0	62,0	68,0	64,0	68,0	61,0	65,0	23,0
4,0	0,6	56,0	62,0	53,0	59,0	52,0	56,0	49,0	53,0	23,0
10,0	0,9	50,0	56,0	47,0	53,0	44,0	48,0	41,0	45,0	23,0
16,0	1,1	47,0	53,0	44,0	50,0	40,0	44,0	37,0	41,0	23,0
20,0	1,3	46,0	51,0	43,0	48,0	38,0	42,0	35,0	39,0	23,0
31,2	1,6	43,0	49,0	40,0	46,0	34,0	38,0	31,0	35,0	23,0
62,5	2,4	38,0	44,0	35,0	41,0	28,0	32,0	25,0	29,0	23,0
100,0	3,0	35,0	41,0	32,0	38,0	24,0	28,0	21,0	25,0	23,0
125,0	3,3	—	40,0	—	37,0	—	26,0	—	23,0	23,0
155,5	3,6	—	38,0	—	35,0	—	24,0	—	21,0	—
175,5	3,9	—	37,0	—	34,0	—	23,0	—	20,0	—
200,0	4,1	—	36,0	—	33,0	—	22,0	—	19,0	—
250,0	4,4	—	35,0	—	32,0	—	20,0	—	17,0	—
300,0	4,8	—	34,0	—	31,0	—	16,0	—	13,0	—